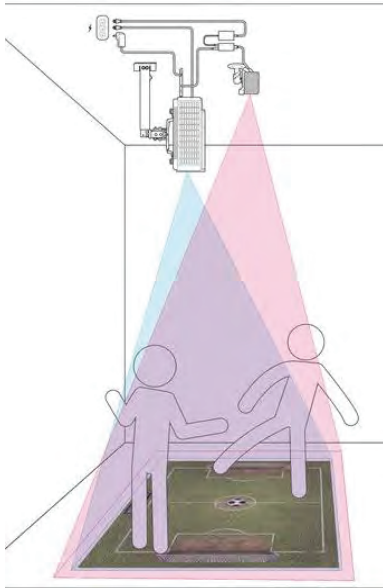


## PISO INTERACTIVO JCVISION



Especificaciones Técnicas	
<b>Marca</b>	JCVISION
<b>Modelo</b>	JC-FLOOR
<b>Tamaño de pantalla</b>	Pantalla Full HD de 32 pulgadas
<b>Modo de detección</b>	Sensor de movimiento propio
<b>Compatibilidad de equipo</b>	Con cualquier marca de proyectores, Pantallas LCD, etc.
<b>Algoritmos de detección</b>	Seguimiento de precisión mano/cabeza, seguimiento completo del cuerpo
<b>Cable de sensor</b>	10mts longitud estándar Longitud especial de hasta 80mts disponible *bajo petición*
<b>Interfaz SDK</b>	C/C++, NET, Java, Open GL, 3D Directo, Unidad3D, Flash, etc.
<b>Sistema de operación</b>	Windows 7/8/10
<b>PC Recomendado</b>	CPU: Intel Pentium D 925 con 2MB de Nivel 2 de cache o mejor Memoria: 1GB de RAM o más Disco Duro: 40GB de disco duro libre de espacio o más Tarjeta Gráfica: Tarjeta Gráfica Independiente con NVIDIA Ge Force 8600GT o mejor 2 Puertos USB o más

# PISO INTERACTIVO JCVISION



Especificaciones Técnicas	
<b>Fuente de Alimentación</b>	220V & 110V
<b>Sensor de Posición</b>	Un mínimo de 2 mts y un máximo de 6 mts desde el área de detección.
<b>Tiempo de respuesta</b>	15 milisegundos para la corrección de la luz y la calibración de la interacción
<b>Resolución del Sistema</b>	1024 x 768
<b>Temperatura óptima para operación del equipo</b>	0 a +40°C
<b>No incluye proyector, este se cotiza por aparte.</b>	